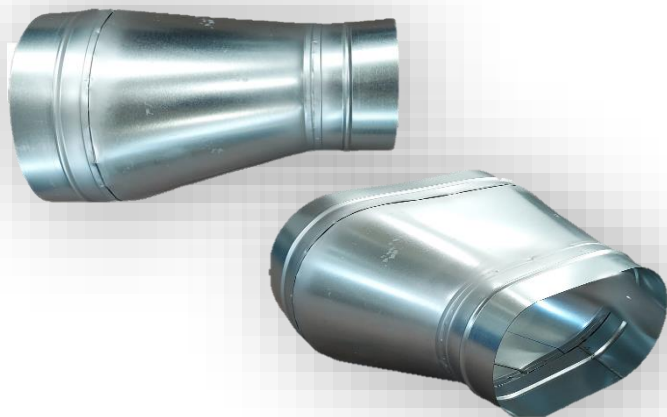


## OVAL – REDUCCION EXCENTRICA



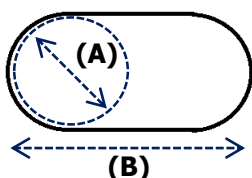
### PRODUCTO

Reducción excéntrica oval.

### MATERIAL

- Acero galvanizado espesor 0,5mm hasta 1,2mm
- Inox 304 espesor 0,5mm hasta 1mm

### DIMENSIONES



### RANGO DE PRODUCTOS

Los conductos ovals forman parte de los sistemas de ventilación y son adecuados para optimizar el flujo de aire de las instalaciones. Los conductos y accesorios de MONTAJES FIVI S.L. están disponibles en acero galvanizado o Inox.

### TAMAÑOS (mm)

A	125	150	200	250	300	350	400	450	500	550	600	Ø SPIRO	
B	430	420										315	
	485	470	440									350	
	563	550	520	495	465							400	
	642	625	600	570	540	515						450	
	720	705	680	650	620	595	565					500	
	799	785	755	730	700	670	640	615					550
	877	870	835	805	780	750	720	690	665				600
	956	935	910	880	850	825	795	765	740	710			650
	1034	1020	990	965	935	905	880	850	820	790			700
	1113	1095	1065	1035	1005	980	950	925	895	865	835		750
	1191	1175	1150	1120	1090	1065	1035	1005	980	950	920		800
	1270	1250	1220	1195	1165	1135	1105	1080	1050	1020	995		850
	1348	1335	1305	1275	1250	1220	1190	1165	1135	1105	1080		900
	1427	1405	1380	1350	1320	1290	1265	1235	1210	1180	1150		950
	1506	1490	1460	1435	1405	1375	1350	1320	1290	1265	1235		1000
	1663	1650	1620	1590	1565	1535	1505	1475	1450	1420	1390		1100
	1898	1885	1855	1825	1800	1770	1740	1715	1685	1655	1625		1250
	2120	2090	2060	2035	2005	1975	1950	1920	1890	1865		1400	
			2220	2190	2160	2135	2105	2075	2050	2020		1500	

### CARACTERISTICAS TECNICAS

Los conductos y accesorios cumplen con la norma EN-12237 y EN-1506. Clases de estanqueidad B. Sellado según requerimientos de higiene VDI 6022. Conexión macho.

Accesorios electrosoldados.