

# CARRILES



## PRODUCTO

Carriles para suptación.

## MATERIAL

- Acero galvanizado (DIN EN 10346 and DIN EN 10143)
- ZM material galvanizado de nueva generación altamente resistente a la corrosión con recubrimiento Zinc-magnesio.
- Espesor: 1,2-1.8mm

## RANGO DE PRODUCTOS

Carriles FC:

- FC-21 Dimensiones 21X41mm. Espesor 1,2mm.
- FC-41 Dimensiones 41x41mm. Espesor 1,8mm.
- FC-41D Dimensiones 82X41mm. Espesor 1,8mm.

## CARACTERISTICAS TECNICAS

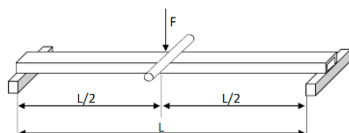
Los siguientes valores de carga, se refieren a una carga puntual F (kN) colocada en L/2.

Para otras distribuciones de la carga, se puede considerar la suma de todas ellas como una puntual F (kN) situada en L/2.

Las siguientes cargas cumplen con flecha máxima del carril L/200.

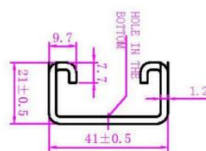
Equivalencia para selección del carril adecuado; 1.0kN (=100kg)

-Para mas información consultar. Disponemos de los ensayos completos con graficas y fichas técnicas del material. Ref; UNE-EN 100162

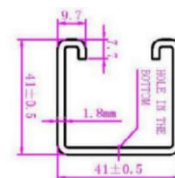


## CARRILES

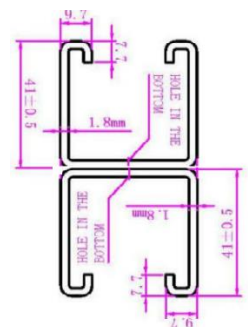
(FC-21)



(FC-41)



(FC-41D)



CARRIL	FC-21		FC-41		FC-41D	
	F(kN)	f(mm)	F(kN)	f(mm)	F(kN)	f(mm)
<b>Long. en cm</b>	max.	L/200	max.	L/200	max.	L/200
<b>50</b>	1,60	2,50	9,09	2,50		
<b>75</b>	0,89	3,75	5,44	3,75		
<b>100</b>	0,46	5,00	3,10	5,00		
<b>125</b>	0,30	6,25	2,11	6,25		
<b>150</b>	0,20	7,50	1,44	7,50		
<b>175</b>	0,15	8,75	1,09	8,75		
<b>200</b>			0,78	10,00		
<b>225</b>			0,64	11,25		
<b>250</b>			0,51	12,50	2,50	12,50
<b>275</b>			0,42	13,75	2,17	13,75
<b>300</b>			0,36	15,00	1,85	15,00
<b>325</b>					1,55	16,25
<b>350</b>					1,31	17,50